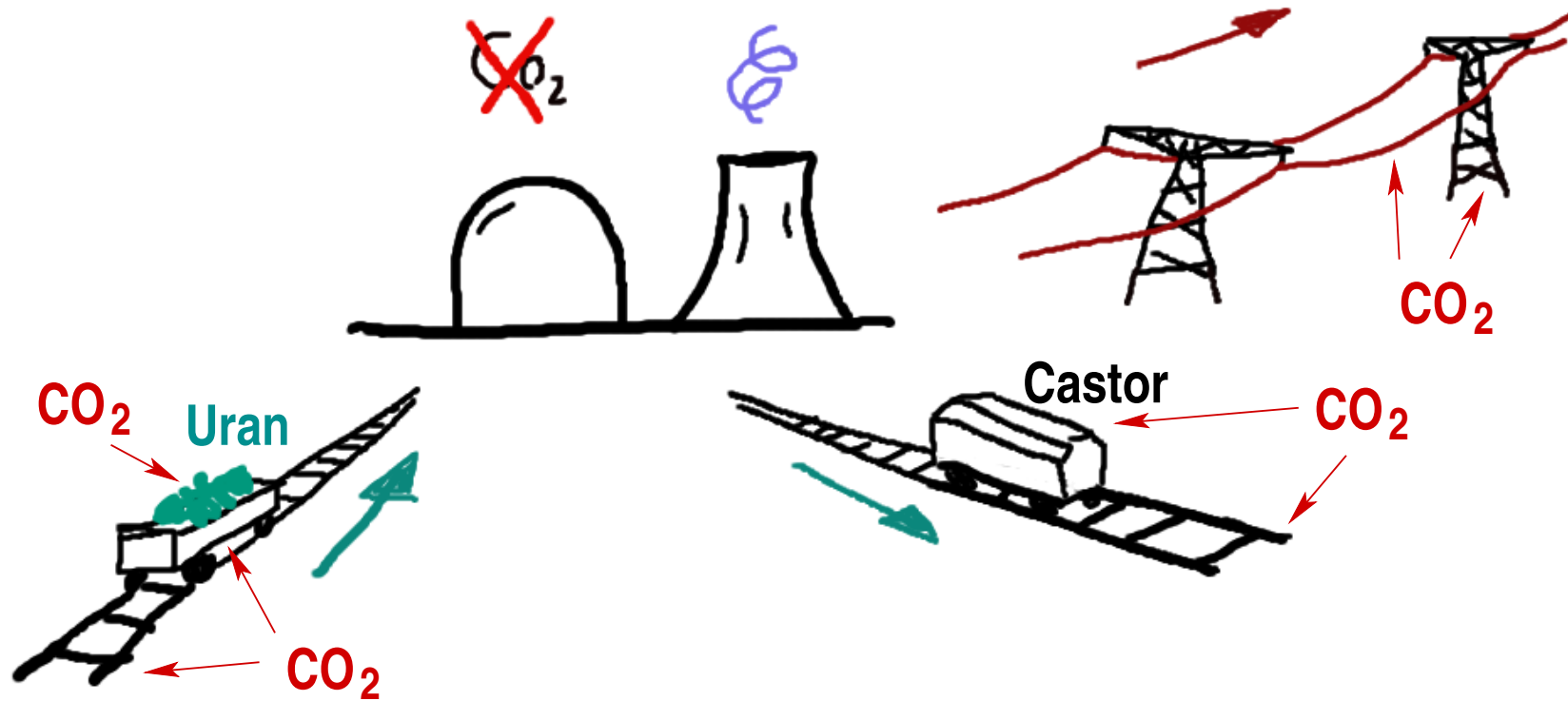
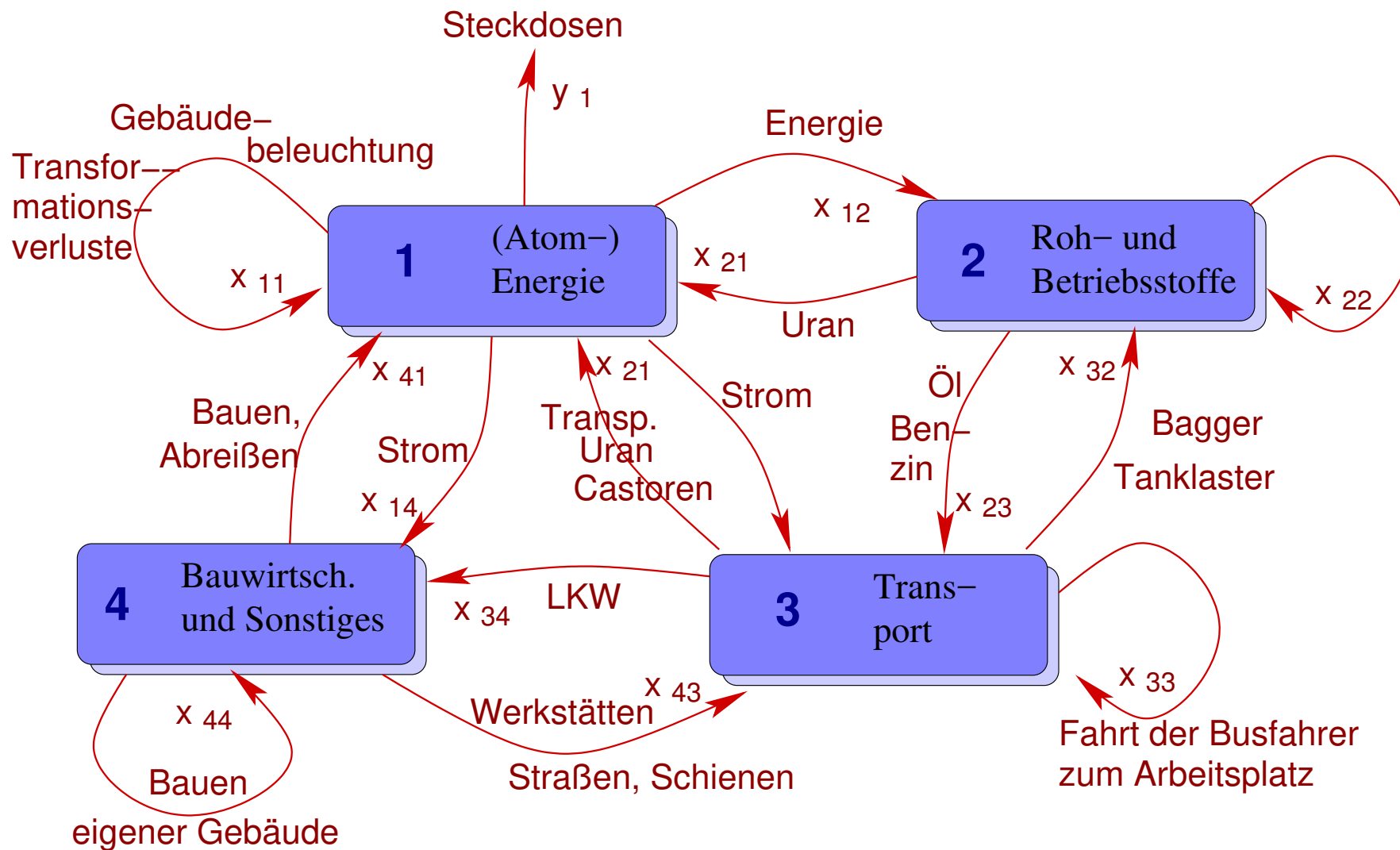


Veranschaulichung des Input-Output-Modells: Energie, Transport- und "Sonstiges" Sektor

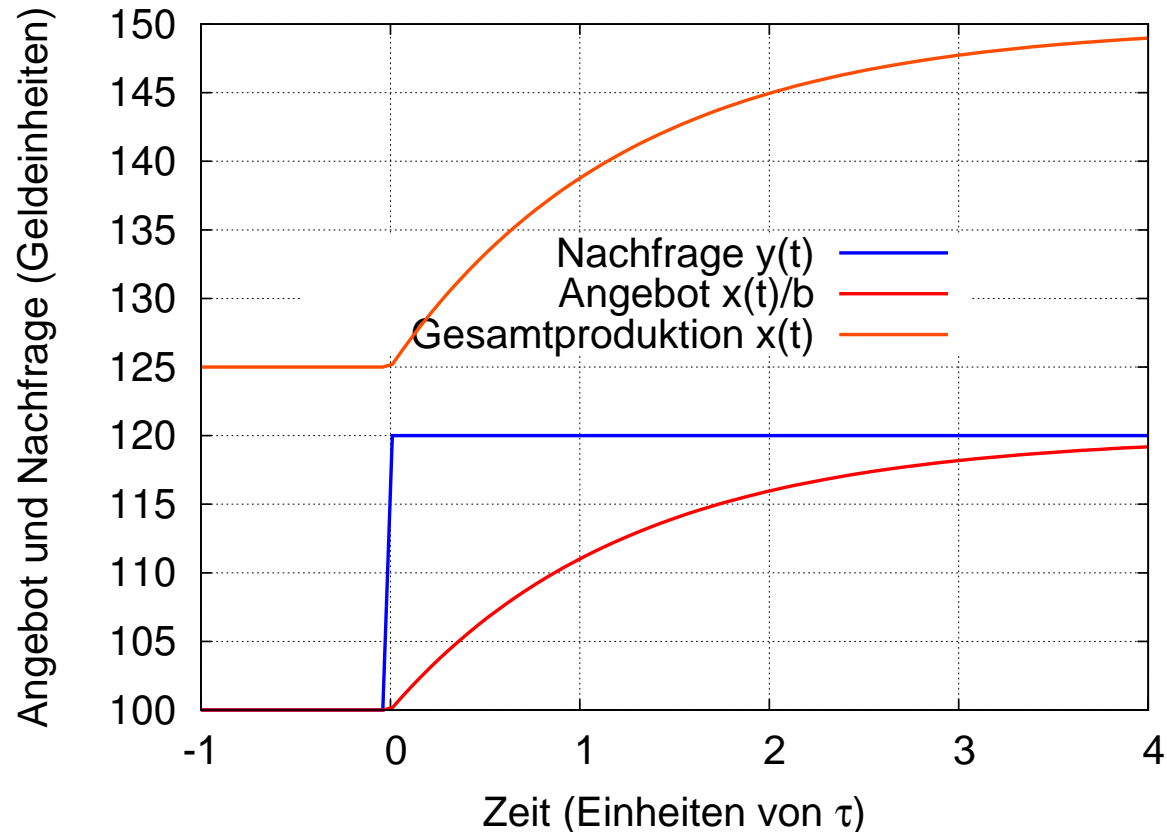


Flussdiagramm zum AKW-Beispiel



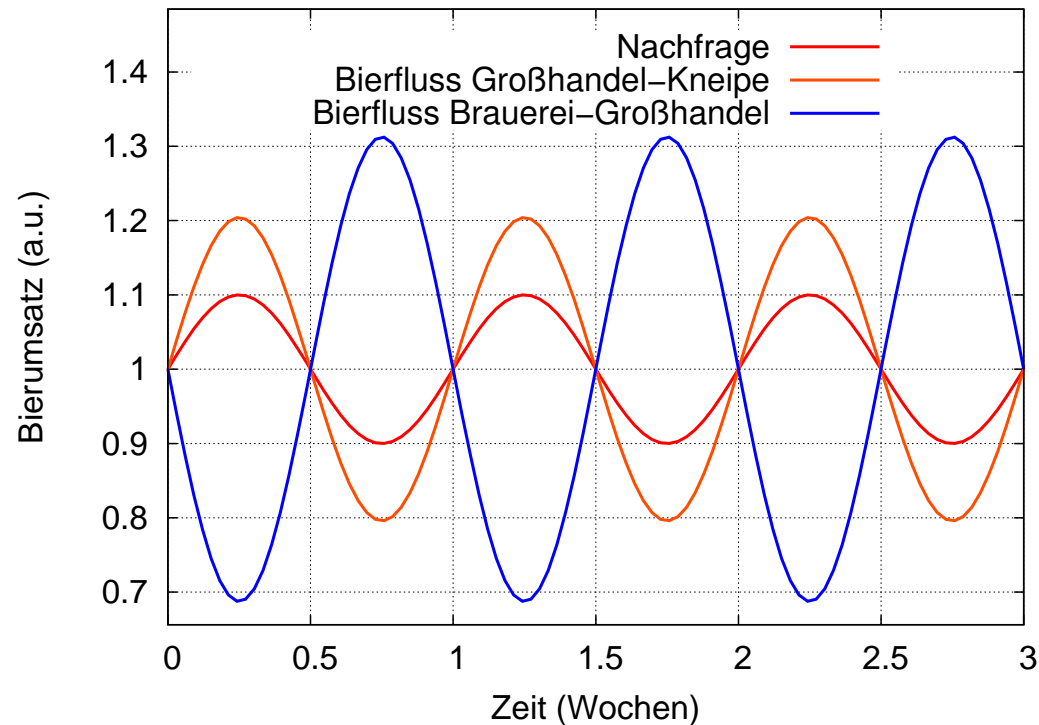
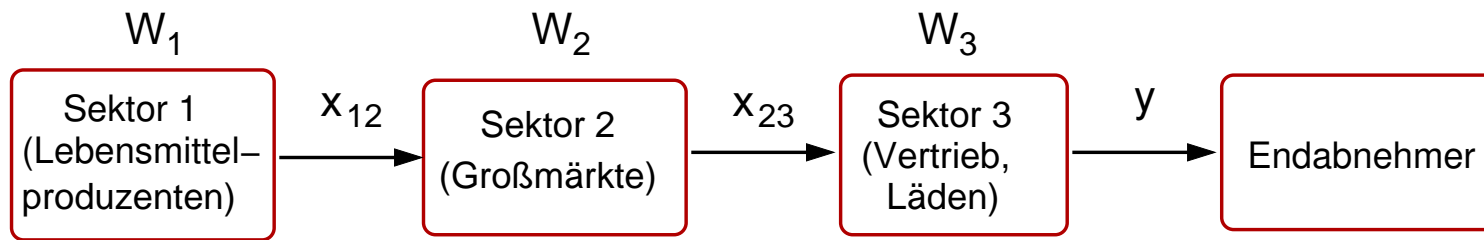
Einige der Güterströme, welche durch eine kWh Atomstrom induziert werden.

Dynamisches Einsektormodell



Dynamisches Einsektormodell: Anpassung der Gesamtproduktion und des der Nachfrage zur Verfügung Angebotes, wenn die Nachfrage sich zum Zeitpunkt $t = 0$ plötzlich um 20% ändert. ($A_{11} = a = 0.2$, $\tau = 1$).

Supply-Chain-Modell: Bierkonsum (“Bierspiel”)



Der Bullwhip-Effekt bei der Distribution von Bier an die Biergärten (mittlere Bestellzeiten für Kneipen von Großmärkten: 5 Tage; Bestellzeiten für Großmärkte von Brauereien: 9 Tage)

